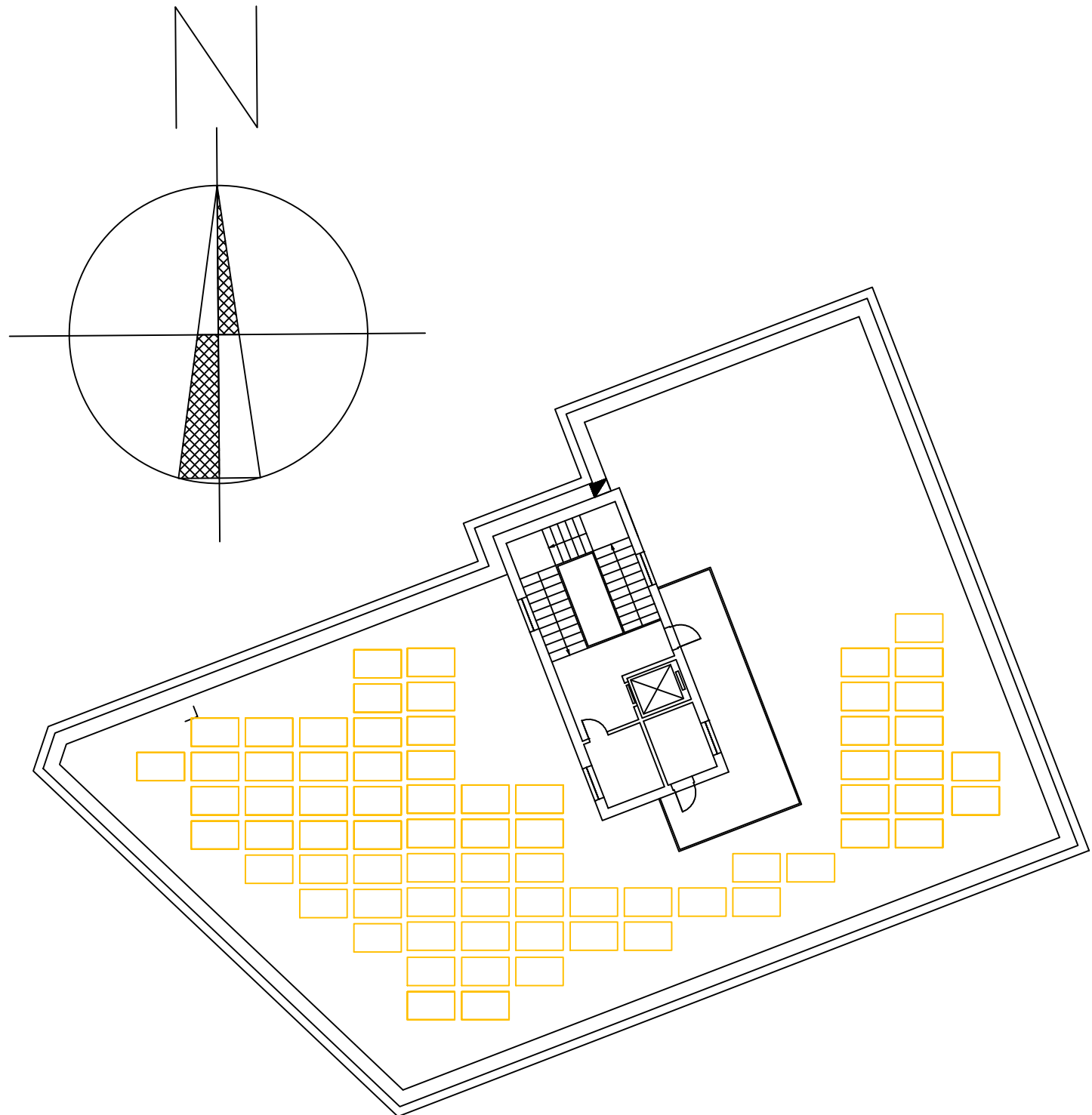




COMUNE DI GENOVA

RAPPORTO DI DIAGNOSI ENERGETICA - ALLEGATO B  
FONDO KYOTO - SCUOLA 3  
LOTTO 1



COMMITTENTE



COMUNE DI GENOVA

Comune di Genova - Area Tecnica - Struttura di Staff Energy Manager  
Via Di Francia 1 - 18° Piano Matitone - 16149 - Genova  
Tel 010 5573560 - 5573855;  
[energymanager@comune.genova.it](mailto:energymanager@comune.genova.it); [www.comune.genova.it](http://www.comune.genova.it)

AUDITOR



NIER INGEGNERIA S.p.A.  
Via Clodoveo Bonazzi 2  
40013 - Castel Maggiore - Bologna  
051 0391000

REDE  
Ing. Fabio Coccia

EDIFICIO: E1671

ELABORATO:

Layout impianto fotovoltaico in copertura

TAVOLA: -

Scala: 1:200

Nome file:

DE\_Lotto.1-E1671\_revB-AllegatoB-Layout pannelli PV.dwg

REVISIONE	DATA	DESCRIZIONE
A	18/04/2018	Prima emissione
B	03/08/2018	Seconda emissione